



XFCodectIP

SOFTWARE DE COMUNICACIONES DE AUDIO SOBRE REDES IP

www.xfreporter.com

XFCodectIP es una aplicación que permite establecer comunicaciones entre diferentes equipos, enviando o recibiendo tramas de audio codificadas.

XFCodectIP puede estar integrado en el sistema XFrame, permitiendo intercomunicar los puestos de Audio y realizando distintas acciones entre los sistemas como por ejemplo desconexiones telecomandadas.



EJEMPLO DE COMUNICACIÓN XFCodectIP

1 ENVIAR DE UN ORIGEN A UN DESTINO

El equipo emisor recogería el audio de la tarjeta que tiene asignada, lo codificaría con los parámetros deseados y enviaría la señal a la IP y puerto seleccionados del equipo de destino. Éste, decodificaría la señal recibida y la enviaría a la tarjeta seleccionada.

2 ENVIAR DE UN ORIGEN A VARIOS DESTINOS

El equipo emisor necesitará disponer de la aplicación **XFMediaServer** que distribuya la señal a los diferentes destinos.

XFMediaServer

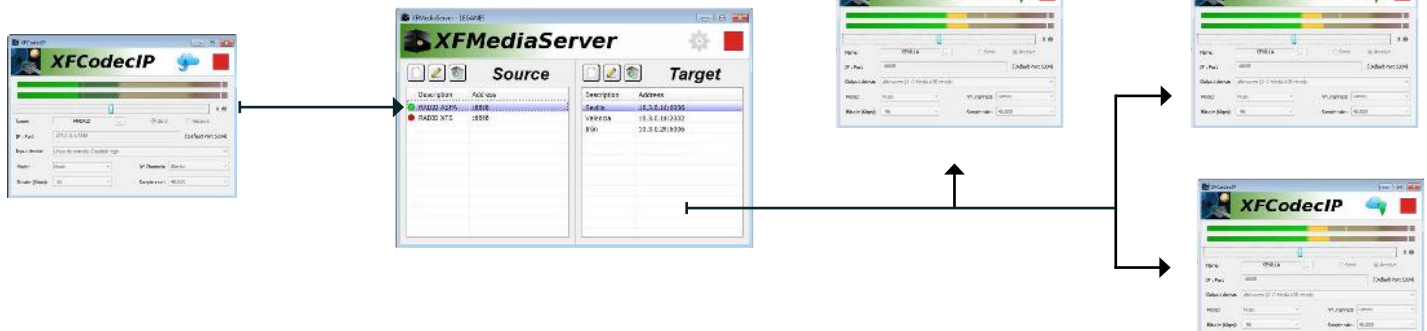
XFMediaServer es una aplicación que permite recibir varias señales de audio de **XFCodectIP** y distribuir las a N destinos.

Se pueden crear tantos orígenes y/o destinos como se desee.



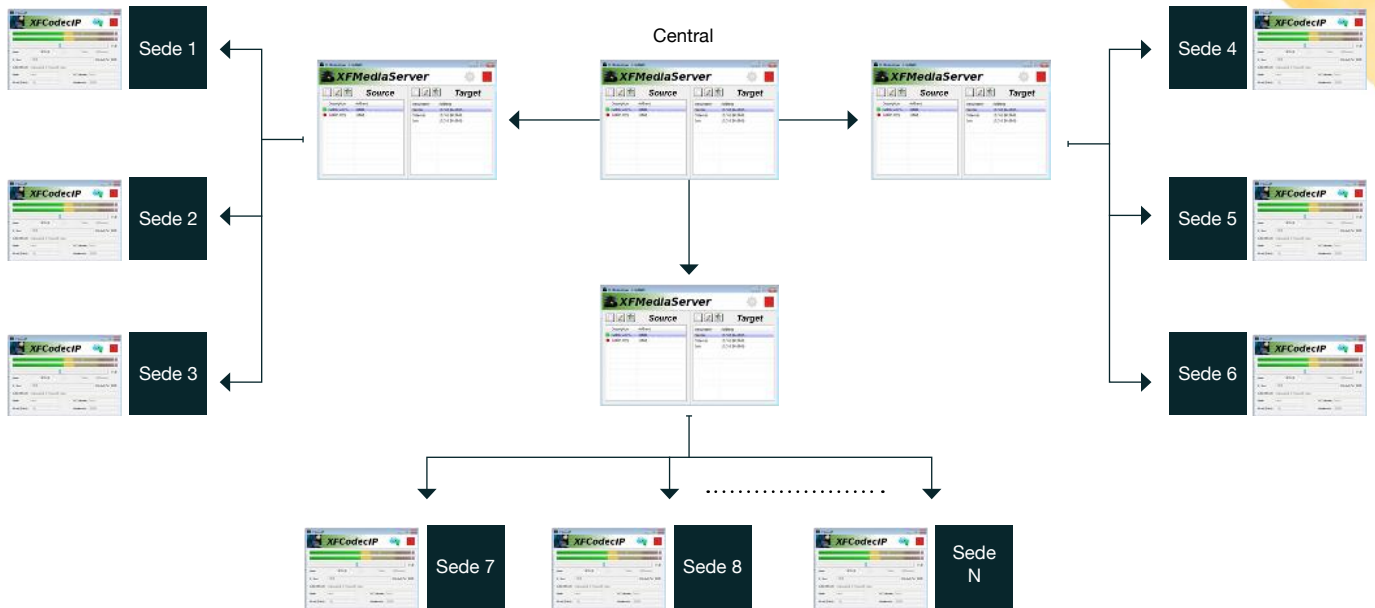
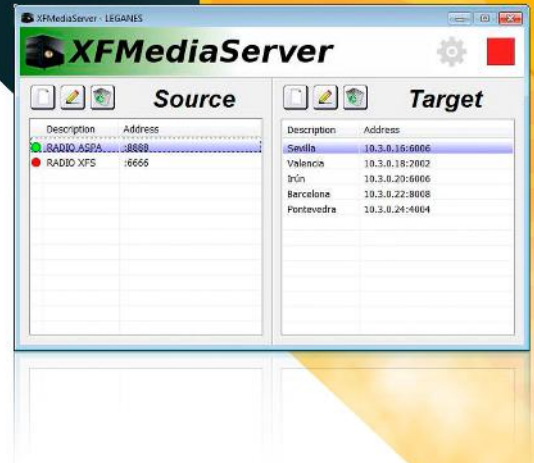
Equipo configurado en modo "Send"

Equipo configurado en modo "Recieve"



2-1 Distribuciones masivas o segmentadas por zonas

En los casos en que el equipo emisor central no pueda soportar el envío del audio por insuficiencia de ancho de banda en la red, se pueden combinar varios **XFMediaServer**. El **XFMediaServer** central enviaría la señal al resto de **XFMediaServer**. Estos a su vez, la reenviarían a las sedes que les correspondan. Se pueden utilizar tantos **XFMediaServer** como sean necesarios para distribuir la señal.



ESPECIFICACIONES TÉCNICAS

XFCodecIP

- ▶ Modo de codificación de audio **OPUS** que permite una alta calidad de audio con bajo retardo.
- ▶ Parámetros de configuración del audio:
 - **Mode:** VoIP (para envío de voz) o Music (para envío de música).
 - **Nº Channels:** Mono o estéreo.
 - **Requisitos de ancho de banda:** 20 Kbps para comunicaciones de voz y 96 Kbps para comunicaciones musicales.

Los parámetros de configuración de audio sólo estarán disponibles cuando el programa esté en modo codificador "Send". El equipo receptor o decodificador "Recieve" detecta la configuración del codificador adaptándose automáticamente a los parámetros recibidos.